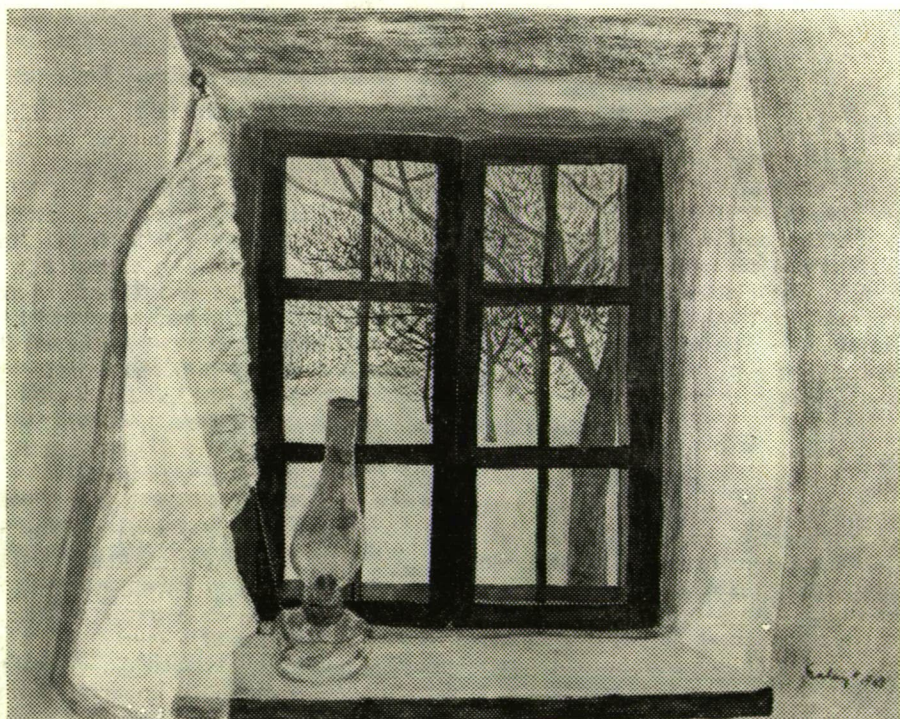


intonálást nem érezzük a pályakezdő költő munkáitól idegennek. A dalkompozíciót azonban, bármilyen nagyok is voltak belső arányai, felváltotta a lírát epikus elemekkel váltogató, s nem a hagyományos költői logika szabályai szerint elegyítő szerkezet, amely a legkisebb részletet is önnön értelménél gazdagabb jelentéssel telíti, megváltoztatván rész és egész viszonyát. Megváltozott a magatartás is, a költészetfelfogás, a hangban rokon versekhez képest is: az egyszerű gondolati-érzelmi kapcsolatokból prelogikus sejtések, a ritmus szárnyán úszó metaforákból mitikus jelképek lettek — a költészete képessé lett a világ bonyolult dinamizmusának kifejezésére. S a legősibb hagyomány meghódítására, a népi képzelet archaikus erőteljességének megidézésére; a remekműre: a *Rege a tűzről és a jácintról* képet és dallamot, személyes és történelmi sorsot egy szállá sodró iramára. De ez már más fejezete az irodalom történetének, mely világosabb ég alatt fejlődik.



SZALAY FERENC: TÉL A TANYÁN