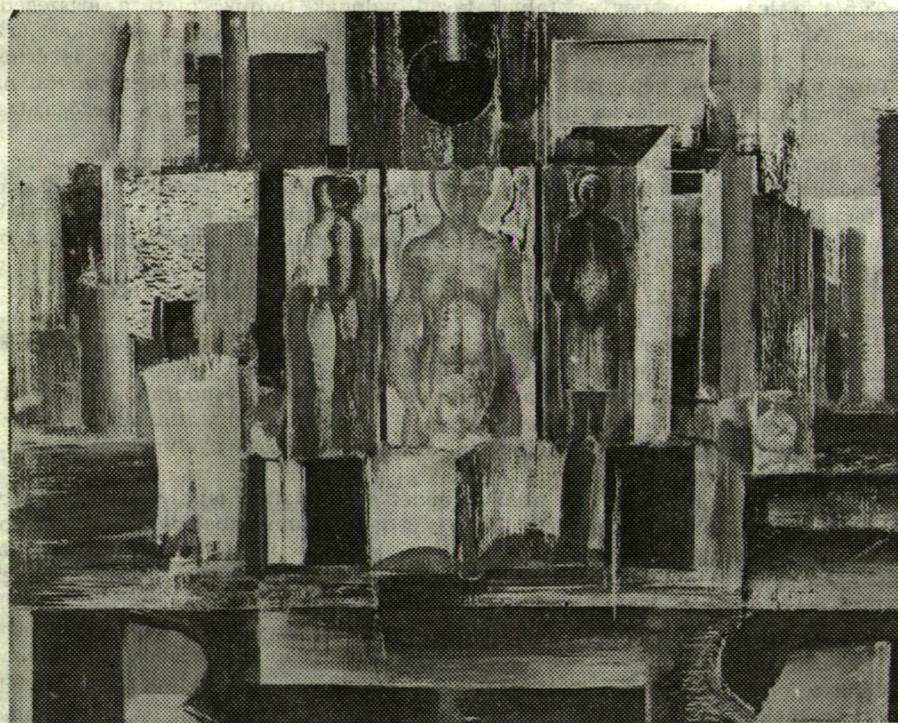


Duna—Tisza-csatorna kérdésével, erdővel kötötte meg a szegedi homokot, 700 öl hosszú fahidat épített, mintagazdaságában boglyakemence alakú, felső nyílású gabonás vermeket épített, hogy a dohosságtól megóvja a gabonát, és „ugyanakkor az alföldi urbanizmusnak, városrendezésnek is alighanem úttörő alakja”. Valóban gazdag Szeged szellemi öröksége.

Az előszóban kapunk ígéretet arra, hogy a következő kötetek a népi iparágakat, a közlekedést és adás-vevést, a táplálkozást, a viseletet, az egészséget és betegséget, a népyelvet, népköltészetet, hagyományt és szokásrendet dolgozzák föl. (A szegedi Móra Ferenc Múzeum Évkönyve, 1974/75-2.)

HORVÁTH DEZSŐ



ZOMBORI LÁSZLÓ: MŰTEREM