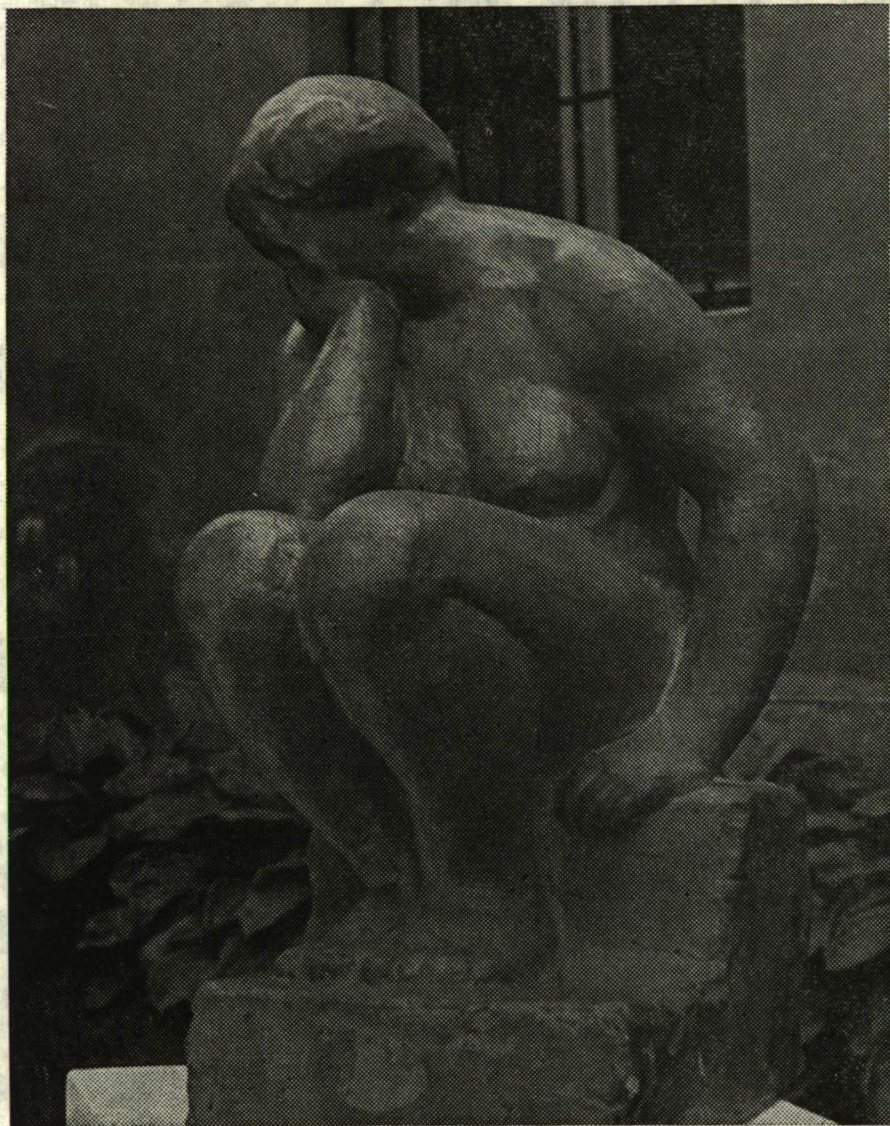


csen egyetlen öblösödő felülete sem, ami annak látszanék, az két domború forma találkozása. Persze nehéz e tisztán szobrászi kifejező eszközök hatását „szóvá tenni”, akárcsak a zeneművek „tartalmát” sem lehet szavakra fordítani.



MEDGYESSY FERENC: KÖVÉR GONDOLKODÓ

Medgyessy kőszobrainak mindegyikében megfigyelhetjük azokat a jellemvonásokat, amiket a „Kővér gondolkodó”-nál. De még tovább is szöhetjük Medgyessy magafaragta kőszobrainak jellemzését. Nincsen egyetlen tükörsimára csiszolt szobra sem, szobrainak felülete általában érdes. De ez érdesség sem egyöntetű, hanem sűrűsödik és ritkul aszerint, hogy feszülő formára borul-e (mint például a homlok),