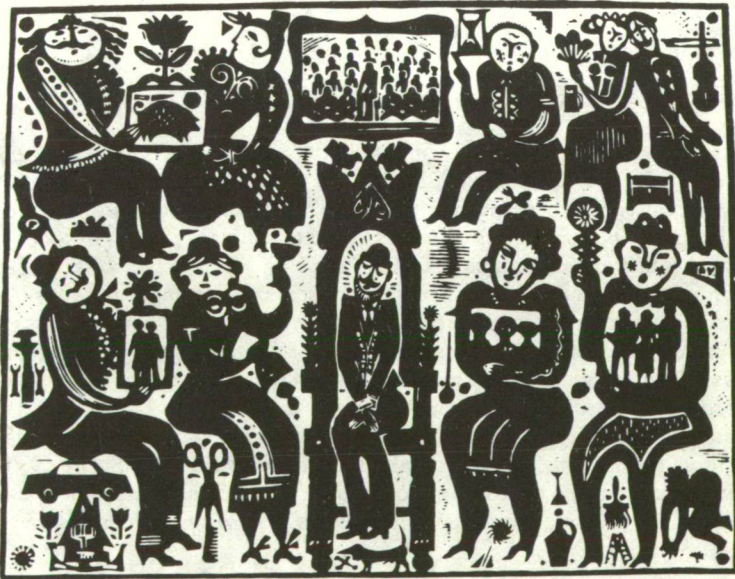


érvényességet”, az utóbbi — jelöljük mondjuk József Attila nevével — tekintetét a jövő társadalmára, az alakuló történelemre függeszti. Németh László a szocialista fordulat közeledtével az „újszövetségi” szellemet ítéli időszerűbbnek, habár szükségesnek tartja a kétféle felfogás termékeny kölcsönhatását is.

Az utópia Németh László pályáján nemcsak önálló műfaj, köztük is a legeredetibb, hanem szemléleti forma is, s mint ilyen, az életmű kötőanyaga. Tanulmányban, regényben és drámában egyaránt jelen van. Ha a Bocskai-kerti variációk párhuzamait keressük, ezért lehet előreutalnunk az *Égető Eszter* és az *Irgalom* kompozícióira, illetve a *Nagy család* trilógiájára.

*

A Bocskai-kert Németh László alkotói útján félbemaradt kísérlet ugyan, de mégse tekinthető elfecsérelt időnek. Az író egy olyan álomba szövi bele magát, amelyet Vásárhelyt majd a valóság ajándékkaként kap. A farm olyan lombik, amelyben az új világ emberének előkísérlete folyik. Átala fölkészülhet az életbelire.



PAPP GYÖRGY: OSZTÁLYTALÁLKOZÓ