

TÓTH KINGA

Zsúr

MÁS MONDÓKÁK

52. toronyórán rohan
az egér üldözi a mutató
délben becsípődik

53. halak a tóban mély
a hely ne ússzunk
lejjebb álmosodunk
belepotyogunk
a fenekébe

54. kíváncsiak a bogarak
felfelé vonulnak elered
lekergeti őket
a vizespohárba
szépen tükröződik
a nap okádja a szikrát

55. üres a kaptár eltűntek
a méhek nézzük a bokorban a
lombkoronában az
eresz alá költöztek
jaj nem hiányzik senki

56. az erdőben kunyhó
a kunyhóban ember
az ablaknál nyúl
segíts bácsi a farmer
le akar ütni

gyere be és ne
vacogj meleg
lesz a tűznél

57. kopp kopp tyúkok
van tojásotok?
igen uram elég lesz
a gyerek reggelire
kopp kopp tehenek
van tejetek vihető?
igen, uram nekünk is
marad a végén
kopp kopp méhek
a méz? igen uram
a kanálra nyomtunk

58. elindultak vándorútra
a kiskacsák el a tótól
anyjuk hívja őket de
csak négy jön vissza
elindultak vándorútra
egy másik napon el a tótól
anyjuk hívja őket
de csak három ér vissza
de csak kettő haza 1
és kész hova gyűlnek hova
szöknek újat raknak helyettük

59. nyög a porban a
kígyó tolja magát a
fűben fémes csík
a hűlt helye
keményedik

60. langyos medencében
melegszik a béka
pirít a nap forr az

élőhely északra mennek
neki nincs kedve azokkal
itt vigyáz a végéig

All Machine Balerina

1
a tárgy anyaga alakja
szabályos fa 10x10
alsó és felső részét
csuklós fém pánt köti össze
hengeren fordul el
középen lyuk ide
csavarozzák az
éles kellékeket
belső kialakítása
finom vonalvezetésű
hajlatai vannak
a henger közepén
(és vele szemben)
kampókra csomózott
zsinór másik vége
a tárgy belsejében
elhelyezett emelvényen
forgó hasábra
tekerve 2/3-nál
a fedél kinyitásával és
becsukásával a feszített
hasáb a tárgy belső
falához/szegélyéhez dörzsölődik
lehajtáskor a szemben
elhelyezkedőhöz *az első*
fázis célja, hogy kisúrolják
belőle a lányt

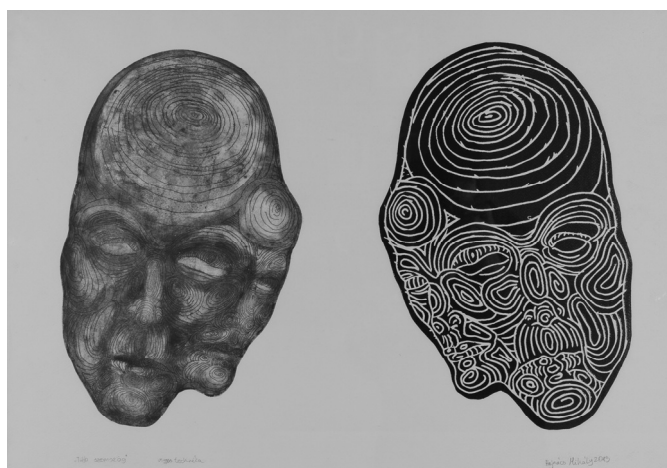
2
a henger
közepén lyukba
illesztett kampókra
csomózva a zsinór
a zsinór a lányra
tekerve olyan
mint a csipkegallér
ez falazó fonal
a lány támpillér
rajta nyugodt vagy feszül
a zsinór többszörös tekerés
ugyanennyiszeres fordulatszám
alakja változtatja a helyét
az emelvény elindított
mozgása miatt ki-be
nyit-zár a doboz
ernyed vagy levegőt kér
a lány rózsaszínű mint
az áldozatok
*a második fázisban
balerinává változik*

3
*a harmadik fázis
a lefinomítás és
a viszonylagos hajlékonyság
megteremtése a dobozzár
ennél a lépésnél kap
funkciót a kulcs
elforgatásával a két
még nem jelölt oldalon
párhuzamos madzagok
emelkednek ki a szoknya
/tütü és a harisnya
részleteinek kidolgozásához
a fonalak kiválasztása
kulcsfontosságú a túl
erős belevág az emberi
részekbe a leselejtezett*

darabokból pecek és kampók
készülnek az első fázis
maradék falazó fonalai
szelvényezik őket egyenlőre

4

a végén tanul meg
az alak hajolni
a zár vonalában belül
egy eddig rejtett kazettából
a derékrészhez hatol egy
téglatest alakú formázó
kimunkáltságának köszönhetően
nyomja hajlítja de
nem töri meg a figurát
a külső jelleghez társul
a belső forog és hajol
és egészséges púderszínű



HAJNÁCS MIHÁLY