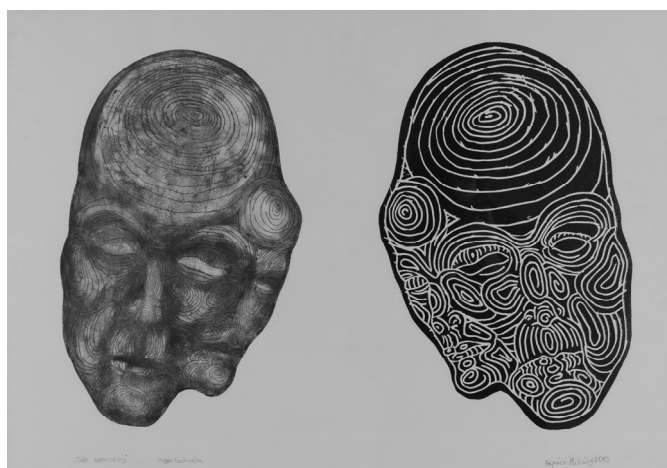


darabokból pecek és kampók  
készülnek az első fázis  
maradék falazó fonalai  
szelvényezik őket egyenlőre

4

*a végén* tanul meg  
az alak hajolni  
a zár vonalában belül  
egy eddig rejtett kazettából  
a derékrészhez hatol egy  
téglatest alakú formázó  
kimunkáltságának köszönhetően  
nyomja hajlítja de  
nem töri meg a figurát  
a külső jelleghez társul  
a belső forog és hajol  
és egészséges púderszínű



HAJNÁC MIHÁLY