

1918 tavaszán egy hónap szabadságra hazajön, majd itthon is marad, Algyőn. 1918 ősztől újra földműveléssel foglalkozik szülei négy s az ő két holdján, amely Algyőtől hét kilométerre a Tiszán túl, Pálfiban volt.

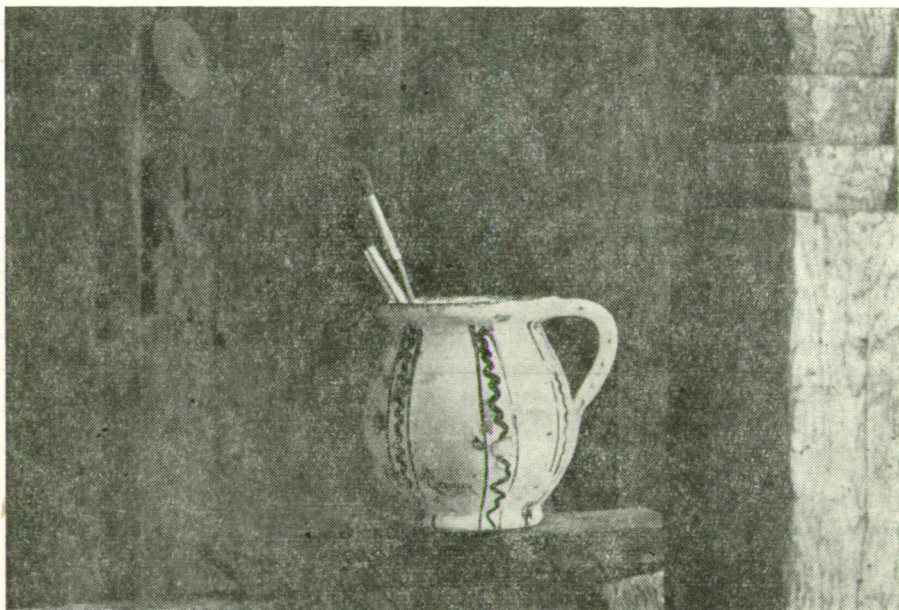
Sikeres gazdálkodása mellett részt vesz a faluban szervezett „kosárfonó tanfolyamon”, ahol kitűnik kez ügyességével. Gyermekkora óta rajzol és fest, de az általam összegyűjtött képek 1933 és 1938 között készültek Süli András pontos datálása szerint.

1934-ben megismerkedik Bálint Jenővel, az „őstehetségek” felkutatójával, aki felviszi képeit Budapestre eladni.

Süli két alkalommal maga is járt fent Budapesten Bálint Jenő Erzsébet téri „Őstehetség Bolt”-jában, s Algyőről rendszeresen küldte fel frissen festett képeit.

(Magyarországon ebben az időben — tehát a harmincas években — indult meg az úgynevezett „őstehetségek felkutatása”. Talán nem véletlen, hogy Süli András öt éves „termékeny korszaka” is erre az időre esik, hiszen a mozgalom minden bizonnyal ösztönzőleg hatott művészi munkájára, s Bálint Jenő Erzsébet téri „Őstehetség Bolt”-jának falaira is ebben az időben kerültek Süli András festményei.)

Képein sajátos módon ötvöződnék a valóság és képzelet elemei, noha témái — s ezt Süli András magyarázatai világították meg — mindig életének valóságos eseményei. Ezeket az eseményeket — melyek mindegyike jellemző módon kötődik egy-egy tájhoz, környezethez — azután képzelete nemegyszer „kiszínezi”, szebbé, ünneppibbé varázsolja.



A FESTŐSZERSZÁMOK

Élményeihez erősen ragaszkodik. Így adódik azután, hogy egy-egy témát olykor négy-öt variációban is megfest. Ez tehát nem témaszegénység, sőt inkább a művészi teremtőképzelet kimeríthetetlen gazdagságát bizonyítja, mely képes arra, hogy ugyanazt az anyagot több — egymással művészileg egyenrangú — formába öntse.

A paraszt és naiv művészekre annyira jellemző mesélőkedv távoli országok álmódót köti össze; ez különösen érvényes Süli András esetében, akinek szemlélete, képeinek sajátos szerkesztése, perspektívája érdekes módon rokon az amerikai farmon