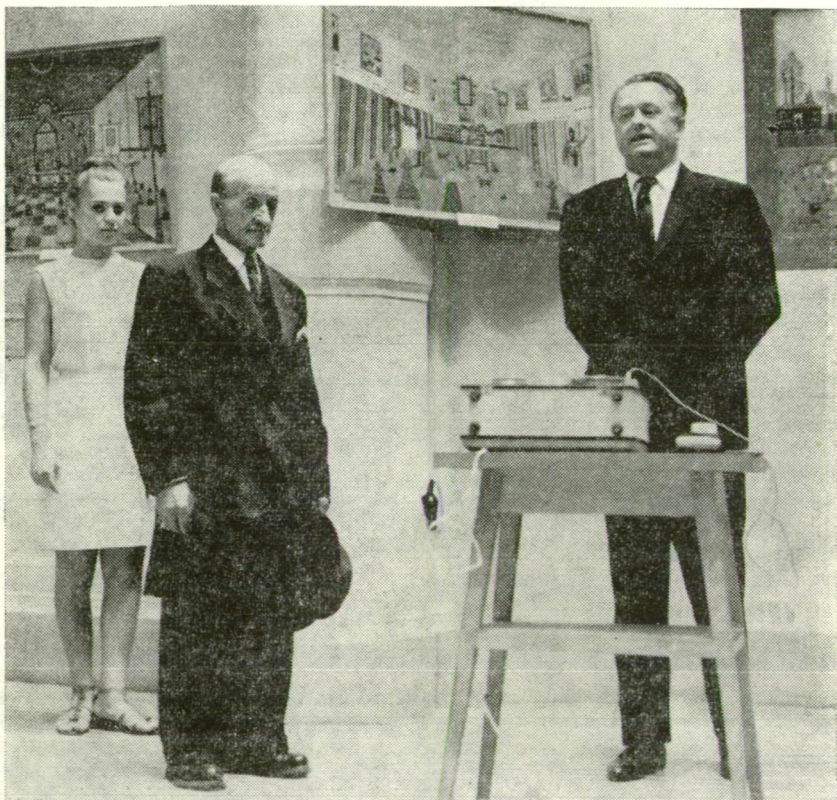


- 1967 Székesfehérvár — István Király Múzeum „Magyar Naiv Művészek” IV. 16—VII. 9-ig.
- 1968 június 23—július 18-ig Szeged, Móra Ferenc Múzeum kupolaterme. Süli András algyői parasztfestő első gyűjteményes kiállítása.
- 1968 augusztus 1—5-ig Szeged, Szakmaközi Művelődési Otthon. Az I. Országos Szegedi Néprajzi Filmszemle előcsarnokában: Süli András algyői parasztfestő gyűjteményes kiállítása.
- 1968 augusztus 24—szeptember 1-ig. Kecskemét, Kodály Zoltán Énekes Iskola termében, a II. Országos Népzenei Találkozó alkalmából: Magyar Parasztfestők Kamara Kiállítása a XVIII. századtól napjainkig.
- 1969 Linz, Magyar Naiv Művészek Kiállítása.
- 1969 szeptember—december, Pozsony-Bratislava, 2-e Triennale d'Art Naif.
- 1970 augusztus 8—13-ig Szekszárd, Babits Mihály Művelődési Központ Márványtermében (Magyar Paraszt és Naiv Művészek Kiállítása) a II. Szekszárdi Nemzetközi Néprajzi Filmszemle alkalmából.
- 1971 augusztus 19—szeptember 2-ig Baja, József Attila Művelődési Központ Kiállítási Termében: Paraszt- és Naiv-festők, Népi-fafaragók, Naiv-szobrászok kiállítása, a III. Dunamenti Nemzetközi Folklor Fesztivál alkalmából.



SZEGEDI KIÁLLÍTÁSÁT ORTUTAY GYULA NYITOTTA MEG